

GTÜ veröffentlicht Mängelreport

Der schlechte technische Zustand vor allem vieler älterer Autos auf Deutschlands Straßen hat einen neuen Rekordwert erreicht. 19,5 Prozent aller Pkw erhalten bei der Hauptuntersuchung (HU) wegen erheblicher Mängel bis hin zur Verkehrsunsicherheit keine Prüfplakette. Das ist der höchste Mängelwert seit 14 Jahren. Zu diesem alarmierenden Ergebnis kommt der von der Gesellschaft für Technische Überwachung (GTÜ) heute vorgestellte Mängelreport für das Jahr 2011.

An 51,7 Prozent der bei der GTÜ im Rahmen der HU untersuchten 3,7 Millionen Pkw stellten die Prüferingenieure Mängel fest. Nur 48,3 Prozent waren komplett ohne Mängel. Am häufigsten traten Mängel an der Beleuchtung und Elektrik auf. Vor allem ältere Autos zeigten Probleme an Bremsen, Achsen, Rädern und Reifen.

„Die Jahr für Jahr steigenden Mängelzahlen sind alarmierend. Sie erhöhen nicht nur das sicherheitstechnische Risiko, sondern auch das Unfallrisiko zahlreicher Pkw auf unseren Straßen“, warnt Rainer Süßbier, Technischer Leiter der GTÜ. Grund für den sich stetig verschlechternden technischen Zustand der Pkw ist nach Ansicht der Stuttgarter Prüf- und Sachverständigenorganisation unter anderem, dass viele Autofahrer am regelmäßigen Service in der Werkstatt sparen und notwendige Reparaturen auf die lange Bank schieben.

Mit 24,1 Prozent ist die Mängelgruppe „Beleuchtung/Elektrik“ in allen Altersklassen nach wie vor mit Abstand der Spitzenreiter in der aktuellen Mängelstatistik. Mit 18,8 Prozent belegen Mängel an der „Bremsanlage“ den zweiten Platz. Mit 17,2 Prozent folgt die Mängelgruppe „Achsen/ Räder/Reifen/Aufhängungen“ auf Platz drei.

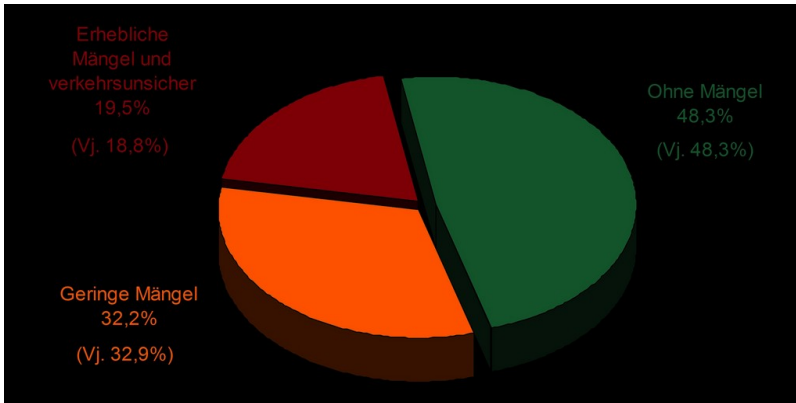
Auf Platz vier liegen „Umweltbelastungen“, wie Motorabgase, Ölverluste, Lärmentwicklung etc. mit 15,9 Prozent und auf Platz fünf landen mit 13 Prozent „sonstige Mängel“ (Scheibenwischer, Frontscheibe, Scheibenwaschanlage, Außenspiegel etc.). Schlusslicht auf der Liste sind Mängel an „Fahrgestell/Rahmen/Aufbau“ mit 11,0 Prozent.

Besonders erschreckend ist der technische Zustand vieler älterer Autos. In der

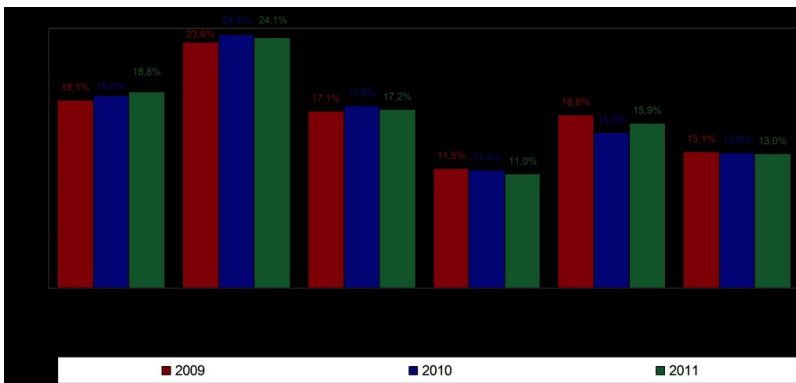
Altersgruppe über neun Jahre waren 2011 rund 70 Prozent der Pkw mit Mängeln unterwegs. Rund 28 Prozent der Fahrzeuge in dieser Altersklasse wiesen erhebliche Mängel auf oder waren verkehrsunsicher.

Im Pkw-Mängelvergleich werden die Unterschiede zwischen neuen und alten Pkw deutlich. Bei Autos mit einem Alter bis drei Jahren spürten die GTÜ-Prüfer an 100 Pkw rund 22 Mängel auf – in der Altersgruppe über neun Jahre erschreckende 231 Mängel.
(ampnet/nic)

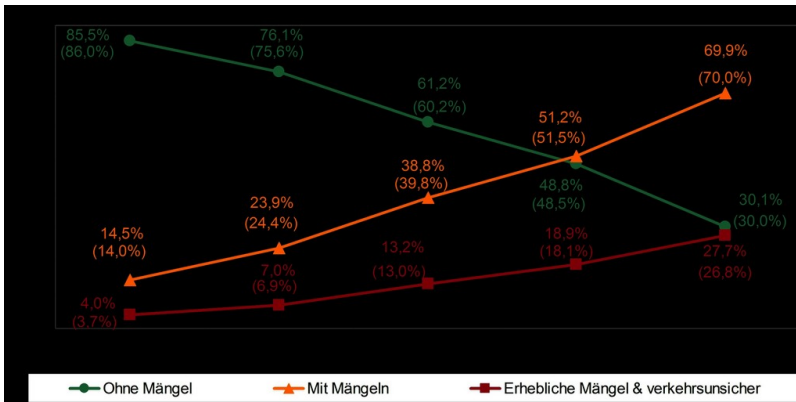
Bilder zum Artikel:



GTÜ Mängelquote PKW 2011.



Mängelverteilung Pkw in Prozent.



Mängelquote Pkw nach Fahrzeugalter.

