

Nokian bringt im Frühjahr den Z-Line

Mit dem Z-Line bringt Nokian im Frühjahr 2013 einen neuen Sommerreifen in der schnellen Pkw-Klasse Ultra High Performance auf den Markt. Es handelt sich um den Nachfolger des Nokian Z G2. Der finnische Reifenhersteller verspricht gutes Handling bei häufig wechselnden Straßenverhältnissen und Temperaturschwankungen sowie starken Grip auch bei Nässe. 31 Größen von 16 bis 20 Zoll der Geschwindigkeitskategorien W (270 km/h) und Y (300 km/h) umfasst das Z-Line-Programm.

Die eigens für den Z-Line entwickelte Silica-Laufflächenmischung wurde speziell auf die große Belastung bei höheren Geschwindigkeiten zugeschnitten. Die Zwischenschicht unter der flexiblen Lauffläche enthält eine Nano-Silica-Mischung mit kleinen Molekülen und soll die Lenkbewegungen wesentlich schneller als Standard-Mischungen übertragen. Die unterste Schicht der mehrschichtigen Struktur ist eine außergewöhnlich feste Gummischicht, die weniger Hitze erzeugt, den Rollwiderstand reduziert und den Kraftstoffverbrauch verringert.

Um Aquaplaning zu verhindern, wurden auch separate Wasserspeicher-Rillen (Swoop Gooves) in die Haupt-Querrillen auf der Außenschulter geformt. Diese ellipsenförmigen Schlitzspeicher mehr Wasser, da das Volumen der Querrillen zunimmt. Die Querrillen sind eingeschnitten, um offener zu sein, wodurch das Wasser schneller abfließt. Vier breite und polierte Hauptrillen beschleunigen das Abfließen des Wassers durch die Lauffläche.

Die dem Profil eines Golfballes ähnlichen runden Löcher an den Wänden der Querrillen bringen zusätzlichen Fahrkomfort. Diese Erfindung namens Leise Rille Design (Silent Groove Design) minimiert das Geräusch im Fahrzeuginneren und beim Vorbeifahren. Die Löcher leiten die Luftströmung, schlucken die an den Kanten der Querrillen entstehenden Geräusche und verhindern so das Entstehen eines unangenehmen Pfeiftons. Diese Formgestaltung reduziert auch den Luftwiderstand und kühlt den Reifen, was mehr Fahrkilometer bringt, verspricht Nokian

Der Z-Line hat einen neuen Profiltiefenanzeiger auf seiner Lauffläche, ein Patent von

Nokian Reifen. An ihm ist die Profiltiefe leichter abzulesen. Die Zahlen, die die Profiltiefe angeben und das Wassertropfen-Symbol, das auf Aquaplaning-Gefahr hinweist, sind in Blickrichtung des die Profiltiefe überprüfenden Fahrers gedreht worden. Der Wassertropfen verschwindet bei nur noch 4 Millimeter Profil als Warnung vor erhöhtem Aquaplaning-Risiko.

Im Info-Feld an der Reifenflanke kann man den richtigen Reifendruck und die Position des Reifens für den Reifenwechsel markieren, was die Sicherheit erhöht. In einem neuen Bereich im Info-Feld kann zudem das richtige Drehmoment für das Anziehen der Radschrauben bei Alu-Felgen eingetragen werden. (ampnet/jri)

Bilder zum Artikel:



Nokian Z-Line.



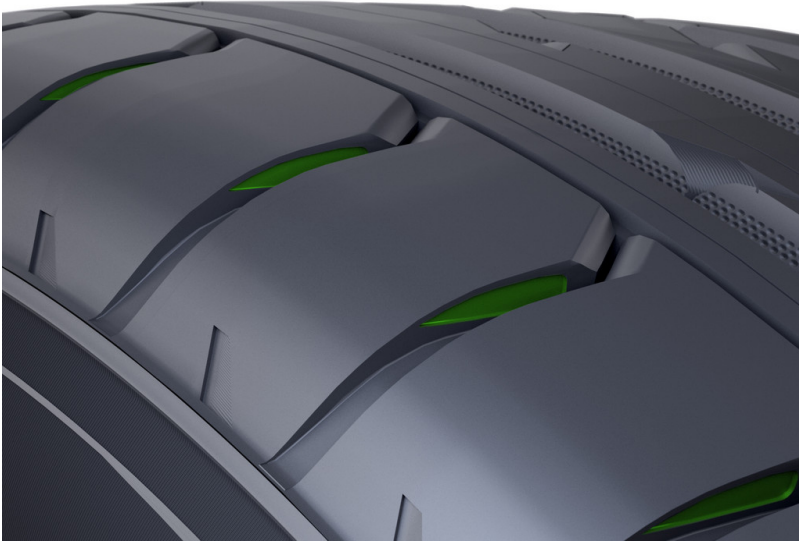
Nokian Z-Line.

Nokian Z-Line.



Nokian Z-Line.

Nokian Z-Line.



Nokian Z-Line.