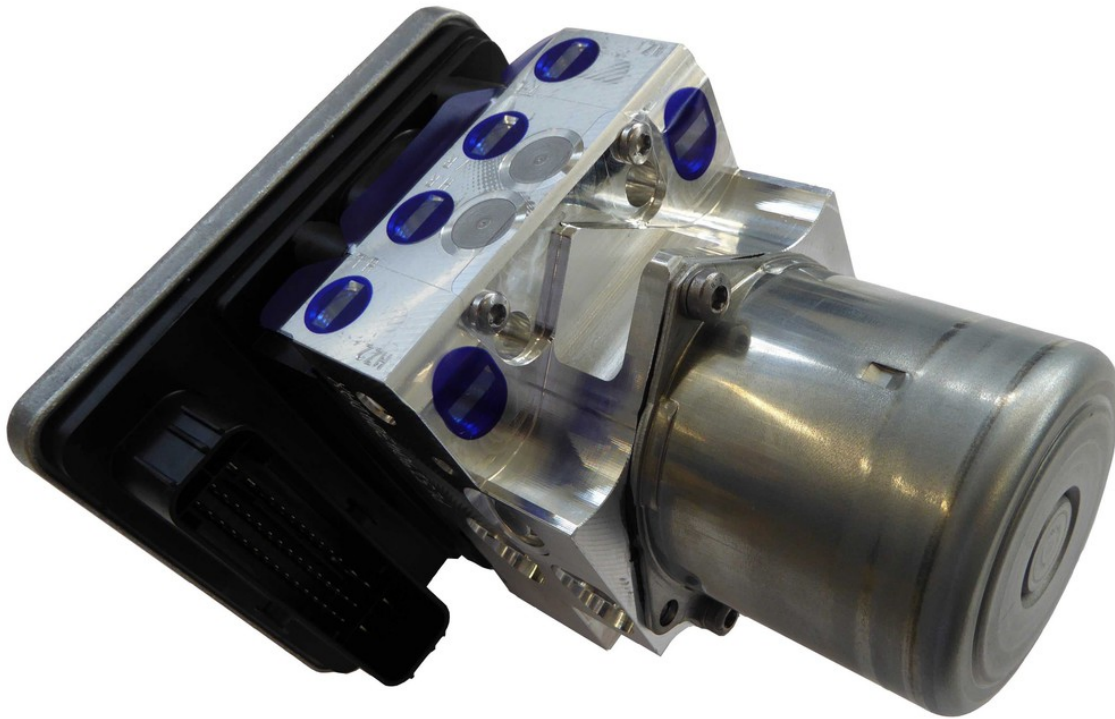


Neues ESC von ZF TRW geht in Serie

ZF TRW hat seine elektronische Stabilitätskontrolle ESC weiterentwickelt. Das System kann jetzt auch als Integrationsplattform - als sogenannte „Black Box“ - fungieren, mit der Funktionen für automatisiertes Fahren, Sicherheit, Fahrwerk und Antriebsstrang gesteuert werden können. Die EBC 460 besitzt einen der leistungsfähigsten Mikroprozessoren der Automobilindustrie. Weitere Anwendungsfelder sind beispielsweise Kupplung, Hinterachslenkung und elektrische Parkbremse. Ende des Jahres wird das System bei einem großen europäischen Fahrzeughersteller in Serie gehen. (ampnet/dm)

Bilder zum Artikel



Elektronische Stabilitätskontrolle EBC 460 von ZF TRW.
