

2016: 694 000 Staus in Deutschland

Im Jahr 2016 hat der ADAC rund 694 000 Staus, durchschnittlich 1901 pro Tag, gezählt. Im Jahr zuvor waren es 568 000 Staus. Die Staulängen summierten sich bundesweit auf 1 378 000 Kilometer, 2015 waren es 1 130 000 Kilometer. Die registrierten Staustunden beliefen sich auf 419 000 (2015: 341 000). Im Vergleich zu 2015 haben die Zahl, die Gesamtlänge und die Dauer der Staus damit um rund 20 Prozent zugelegt.

Rund die Hälfte der Staukilometer entfiel auf die drei Bundesländer Nordrhein-Westfalen (28 %), Bayern (21 %) und Baden-Württemberg (13 %). Die fünf ostdeutschen Länder Mecklenburg-Vorpommern, Brandenburg, Sachsen-Anhalt, Thüringen und Sachsen brachten es zusammen auf sieben Prozent der Gesamtstaulängen. Auch bei der Zahl der Staumeldungen bilden Nordrhein-Westfalen, Bayern und Baden-Württemberg mit einem Anteil von 60 Prozent die Top drei in der Auswertung.

Von allen überregional bedeutsamen Autobahnen war die A 3 die am meisten belastete Fernstraße. Auf dieser Route registrierte der ADAC 206 Kilometer Stau je Autobahnkilometer. Auf dem zweiten Platz rangiert die A 8 mit 180 Kilometer Stau, auf Platz drei die A 5 mit 156 Kilometer. Besonders stark betroffene Streckenabschnitte waren die A 3, Oberhausen – Köln, die A 3 Frankfurt – Würzburg sowie die A 8 Stuttgart – Karlsruhe.

Der mit Abstand staureichste Tag des Jahres 2016 war der 30. September. Zum Start ins verlängerte Wochenende (Tag der Deutschen Einheit am 3. Oktober) staute sich der Verkehr auf 11 200 Kilometern. Auf den Plätzen zwei und drei liegen der 4. Oktober sowie der 13. Mai. Der mit 35 Kilometern längste Stau bildete sich am Freitag, 29. Juli, auf der A7 zwischen Hannover und Hamburg vor der Anschlussstelle Schwarmstedt. Der staureichste Wochentag war der Freitag mit durchschnittlich gut 5000 Kilometer Stau, die wenigsten Verkehrsstörungen gab es im Schnitt an den Samstagen mit 1650 Kilometern. (ampnet/nic)

Bilder zum Artikel



Stau.

Foto: Auto-Medienportal.Net/ADAC



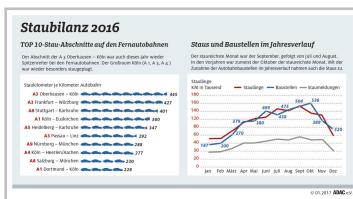
Stau.

Foto: Auto-Medienportal.Net/ADAC



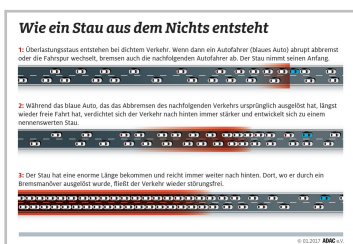
Stau.

Foto: Auto-Medienportal.Net/ADAC



Staubilanz 2016.

Foto: Auto-Medienportal.Net/ADAC



Entstehung eines Staus.

Foto: Auto-Medienportal.Net/ADAC