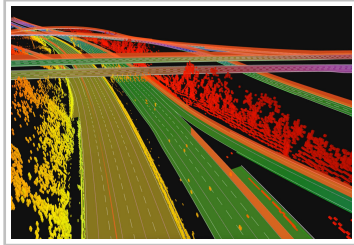

„TomTom“ bietet auch die Autobahnen Westeuropas auf HD-Karten an

„TomTom“ hat heute die Erweiterung seiner High Definition (HD) Karten bekanntgegeben. Sie decken nun auch alle Autobahnen in Westeuropa ab. Durch die zusätzlichen 175 000 Kilometer (km) an Autobahnen in 19 Ländern ergibt sich eine weltweite Gesamtabdeckung der Tom-Tom-HD Karten und Road-DNA für autonomes Fahren von derzeit rund 360 000 km. Im März dieses Jahres hatte Tom-Tom bereits die Integration des gesamten Autobahn- und Schnellstraßennetzes auf dem US-amerikanischen Festland (rund 185 000 Kilometer) in die HD Karten gemeldet.

Autonom fahrende Autos können sich auf den Karten exakt orten und so auch bei hohen Geschwindigkeiten Manöver planen. Kunden und Partner können nun ihre Systeme und die Karten unter unterschiedlichen Fahrumgebungen testen, zum Beispiel unter den sehr abwechslungsreichen Wetterbedingungen Skandinaviens und Südeuropas. (ampnet/Sm)

Bilder zum Artikel



Digitale Kartographie.

Foto: Auto-Medienportal.Net/TomTom