

---

## Mercedes-Pro-Adapter für Vito und Sprinter

Mit dem „Mercedes Pro“-Adapter bringt Mercedes-Benz moderne Konnektivitätsfunktionen jetzt auch in den Transporterfuhrpark. Er ist für den Vito und den Sprinter verfügbar, und mit ihm können Aufträge online gesteuert und Fahrzeuginformationen wie Standort, Kraftstoffvorrat oder Wartungsintervalle nahezu in Echtzeit abgefragt werden. Der Anwender kommuniziert mit dem Flottenmanager via Mercedes-Pro-Adapter App auf seinem mobilen Endgerät.

Zum Marktstart des Mercedes-Pro-Adapters umfasst das Angebot von Mercedes Pro connect fünf zentrale Dienste: Fahrzeugstatus, Fahrzeuglogistik, Flottenkommunikation, Wartungsmanagement und digitales Fahrtenbuch. Der Fahrzeugstatus zeigt alle relevanten Fahrzeugdaten sowie die Nutzung des Fahrzeugs über einen ausgewählten Zeitraum an. Integrierte Fahrzeugwarnungen helfen, Stand- und Ausfallzeiten zu minimieren. Zur Fahrzeuglogistik gehört der Abruf der Fahrzeugstandorte nahezu in Echtzeit oder die Anzeige und Einrichtung von Geofences (zur Gebietsüberwachung). Der Versand von Nachrichten, Adressen oder Kontakten verbessert die Flottenkommunikation und Informationen über anstehende Wartungen erleichtern das Wartungsmanagement. Schließlich beinhaltet das digitale Fahrtenbuch die automatische Erfassung von Fahrten oder Distanzen sowie die Auswertung nach geschäftlichen und privaten Anlässen.

Vor jeder Fahrt kann der Fahrtzweck über den Adapter eingestellt werden. Der Status „Geschäftlich“ überträgt alle relevanten Fahrzeug- und Fahrerdaten an das System und somit an den Flottenmanager. Im Status „Privat“ oder „Arbeitsweg“ erfolgt eine Anonymisierung der Informationen im Fahrtenbuch entsprechend der Datenschutzrichtlinien. Positionsdaten, Fahrtantritt und Fahrtende werden somit nicht übermittelt und das Fahrzeug wird auch nicht in der Ansicht der Fahrzeuglogistik geführt.

Zusätzliche Dienste und die Unterstützung weiterer Baureihen mit einer integrierten Lösung in Neufahrzeugen ab Werk sind bereits in Planung. (ampnet/jri)

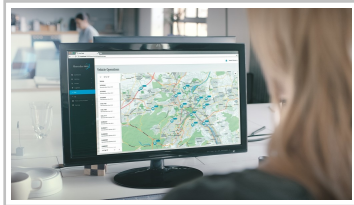
---

## Bilder zum Artikel



Mercedes-Pro-Adapter.

Foto: Auto-Medienportal.Net/Daimler



Transporter-Flottenmanagement mit Mercedes Pro.

Foto: Auto-Medienportal.Net/Daimler