
Drei Neuzugänge in der Porsche-Kommunikation

Porsche hat sein Kommunikationsteam neu aufgestellt: Jörg Walz hat bereits im September die Funktion des Pressesprechers Produktion & Logistik, Beschaffung und Nachhaltigkeit übernommen. Nadescha Vornehm wird neue Pressesprecherin für Vertrieb und Marketing. Für alle CSR-Themen und Förderprojekte sowie die neu gegründete Ferry-Porsche-Stiftung ist als dritter Neuzugang Silke Rothlübbers verantwortlich.

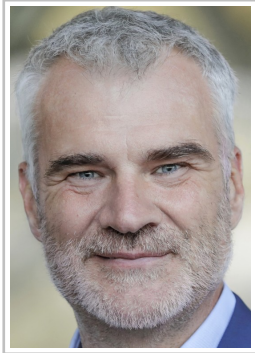
Jörg Walz war fast zehn Jahre lang bei Schaeffler Automotive für Kommunikation und Marketing verantwortlich. Der ausgewiesene „Car Guy“ ist zudem Autor mehrerer Motorbücher. Sein Vorgänger Christian Weiss leitet seit Jahresmitte die Unternehmenskommunikation am Porsche-Standort Leipzig.

Nadescha Vornehm arbeitete zuvor für die Presseabteilung von Mercedes-Benz. Ihre Vorgängerin Nadine Toberer wechselt zur Produktkommunikation und ist ab sofort Pressesprecherin für Design- und Markenkommunikation. In dieser Funktion verantwortet sie die Öffentlichkeitsarbeit von Style Porsche. Darüber hinaus ist sie Ansprechpartnerin für alle Themen rund um Porsche Classic und Exclusive. In ihrer neuen Position arbeitet Nadine Toberer eng mit Nina Armbruster zusammen, die zusätzlich zu ihren Aufgaben in der Influencer-Kommunikation nun auch die Betreuung der Lifestyle-Medien übernimmt.

Silke Rothlübbers war zuvor beim Bundesverband Deutscher Stiftungen e.V. und bei der Robert-Bosch-Stiftung tätig.

Der Bereich „Öffentlichkeitsarbeit und Presse“ bei Porsche ist in sechs Abteilungen organisiert: Die Unternehmenskommunikation verantwortet Frank Scholtys, Anja Wassertheurer leitet die Abteilung Produkt-, Technik- und Motorsportkommunikation. Für alle internen und externen, gedruckten und digitalen Publikationen des Sportwagenherstellers ist das Corporate Publishing Team, geführt von Sabine Schröder, zuständig. Die Event- und Internationale Kommunikation verantwortet Thomas Hagg. Achim Stejskal leitet das Porsche-Museum und die historische Öffentlichkeitsarbeit. Komplettiert wird der Bereich durch die Abteilung Politik, Außenbeziehungen und Nachhaltigkeit, geleitet von Daniela Rathe. (ampnet/jri)

Bilder zum Artikel



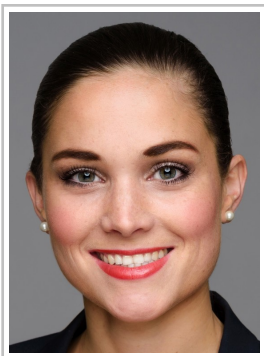
Jörg Walz.

Foto: Auto-Medienportal.Net/Porsche



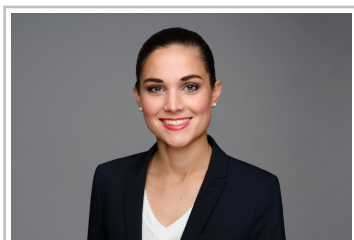
Jörg Walz.

Foto: Auto-Medienportal.Net/Porsche



Nadescha Vornehm.

Foto: Auto-Medienportal.Net/Porsche



Nadescha Vornehm.

Foto: Auto-Medienportal.Net/Porsche



Silke Rothlübbers.

Foto: Auto-Medienportal.Net/Porsche



Silke Rothlübbers.

Foto: Auto-Medienportal.Net/Porsche