

Mit Gehaltsumwandlung zum Ari

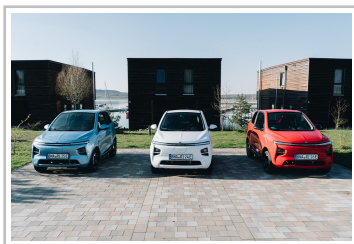
Ari Motors bietet nach den Lastenmopeds nun auch seine elektrischen Leichtkraftautos 902 und 802 sowie den neuen Soleno als Dienstfahrzeug an, die wie Fahrräder oder Roller über den Arbeitgeber geleast werden können. Dabei kooperiert das Unternehmen aus dem sächsischen Borna mit dem Anbieter Jobroller. Dank fehlender Mehrwertsteuer sind die Raten günstiger als bei privatem Leasing. Je nach Lohn und Fahrzeugwert können bis zu 40 Prozent gespart werden. Die Entgeltumwandlung erfolgt einfach vom Bruttogehalt. Das Fahrzeug darf privat genutzt werden. (aum)

Bilder zum Artikel



Ari 802, 902 und Soleno (von rechts).

Foto: Autoren-Union Mobilität/Ari Motors



Ari 902.

Foto: Autoren-Union Mobilität/Ari Motors



Ari 902.

Foto: Autoren-Union Mobilität/Ari Motors



Ari Soleno.

Foto: Autoren-Union Mobilität/Ari/Karen Eulitz
